

**TARIFA  
2021  
SUZUKI  
FUERABORDAS**

**100<sup>th</sup>  
ANNIVERSARY**



**MOVILMOTORS  
IMPORTADOR OFICIAL SUZUKI MARINE**

## TARIFA FUERABORDA SUZUKI 2020/2021







MODELO	EJE	MANDO	ARRANQUE	KEYLESS START SYSTEM (KL)	LEAN BURN (LB)	ROTACIÓN SELECTIVA (SSR) / Dual Prop (DP)	POWER TRIM	HÉLICE STD	C.C. / (CILINDROS)	PESO* (KG)	PVP (IVA NO incluido)	
DF2,5S	S	P	M	--	--	--	--	3x7x5	68 (1)	13,5	760 €	
DF4A	S / L	P	M	--	--	--	--	3x7x7	138 (1)	24S / 25L	1.275 €	
DF5A	S / L	P	M	--	--	--	--	3x7x7	138 (1)	24S / 25L	1.375 €	
DF6A	S / L	P	M	--	--	--	--	3x7x7	138 (1)	24S / 25L	1.475 €	
DF8A	S / L	P	M	--	--	--	--	3x9x9	208 (2)	39S / 41,5L	2.655 €	
DF8ARL	L	CR	E	--	--	--	--	3x9x9	208 (2)	43,5	3.295 €	
DF9,9A	S / L	P	M	--	--	--	--	3x9x9	208 (2)	39	2.765 €	
DF15A	S / L	P	M	--	LB	--	--	3x9 <sup>1</sup> / <sub>4</sub> x10	327 (2)	44S / 45L	3.240 €	
DF15AE	S / L	P	M/E	--	LB	--	--	3x9 <sup>1</sup> / <sub>4</sub> x10	327 (2)	44S / 45L	3.405 €	
DF15AR	S / L	CR	M/E	--	LB	--	--	3x9 <sup>1</sup> / <sub>4</sub> x10	327 (2)	47S / 48L	3.595 €	
DF20A	S / L	P	M	--	LB	--	--	3x9x10	327 (2)	48S / 49L	3.810 €	
DF20AE	S / L	P	M/E	--	LB	--	--	3x9x10	327 (2)	48S / 49L	3.970 €	
DF20AR	S / L	CR	M/E	--	LB	--	--	3x9x10	327 (2)	47S / 48L	4.160 €	
DF20ATL	L	CR	M/E	--	LB	--	TILT	3x9x10	327 (2)	54,5	4.685 €	
DF25A	S / L	P	M	--	LB	--	--	3x10x12	490 (3)	62S / 63L	4.515 €	
DF25ATL	L	CR	M/E	--	LB	--	TILT	3x10x12	490 (3)	72	5.445 €	
DF30AT	S / L	CR	E	--	LB	--	TRIM	3x10 <sup>1</sup> / <sub>4</sub> x12	490 (3)	71S / 72L	5.755 €	
DF40ATL	L	CR	E	--	LB	--	TRIM	3x11 <sup>5</sup> / <sub>8</sub> x12	941 (3)	104	6.600 €	
DF50ATL	L	CR	E	--	LB	--	TRIM	3x11 <sup>1</sup> / <sub>2</sub> x13	941 (3)	104	7.720 €	
DF60ATL	L	CR	E	--	LB	--	TRIM	3x11 <sup>1</sup> / <sub>2</sub> x15	941 (3)	104	8.875 €	
DF70ATL	L	CR	E	KL	LB	--	TRIM	3x14x13	1.502 (4)	156	10.500 €	
DF80ATL	L	CR	E	KL	LB	--	TRIM	3x13 <sup>3</sup> / <sub>4</sub> x17	1.502 (4)	156	11.200 €	
DF90ATL	L	CR	E	KL	LB	--	TRIM	3x13 <sup>3</sup> / <sub>4</sub> x19	1.502 (4)	156	11.765 €	
DF90ATX	X	CR	E	KL	LB	--	TRIM	3x13 <sup>3</sup> / <sub>4</sub> x19	1.502 (4)	160	11.940 €	
DF100BTL	L	CR	E	KL	LB	--	TRIM	3x13 <sup>3</sup> / <sub>4</sub> x17	1.502 (4)	157	12.330 €	
DF100ATL	L	CR	E	KL	LB	--	TRIM	3x14x19	2.045 (4)	183	12.350 €	
DF115ATL	L	CR	E	KL	LB	--	TRIM	3x14x19	2.045 (4)	183	13.495 €	
DF115AZL	L	CR	E	KL	LB	--	TRIM	3x14x19	2.045 (4)	183	14.615 €	
DF115ATX	X	CR	E	KL	LB	--	TRIM	3x14x19	2.045 (4)	187	13.785 €	
DF115AZX	X	CR	E	KL	LB	--	TRIM	3x14x19	2.045 (4)	187	14.920 €	
DF115BTGL	<b>Nuevo</b>	L	DBW	E	KL	LB	--	TRIM	3x14x19	2.045 (4)	190	15.595 €
DF115BZGL	<b>Nuevo</b>	L	DBW	E	KL	LB	--	TRIM	3x14x19	2.045 (4)	190	16.215 €
DF115BTGX	<b>Nuevo</b>	X	DBW	E	KL	LB	--	TRIM	3x14x19	2.045 (4)	194	15.885 €
DF115BZGX	<b>Nuevo</b>	X	DBW	E	KL	LB	--	TRIM	3x14x19	2.045 (4)	194	16.520 €
DF140ATL	L	CR	E	KL	LB	--	TRIM	3x14x19	2.045 (4)	181	15.200 €	
DF140AZL	L	CR	E	KL	LB	--	TRIM	3x14x19	2.045 (4)	181	16.300 €	
DF140ATX	X	CR	E	KL	LB	--	TRIM	3x14x19	2.045 (4)	185	15.535 €	
DF140AZX	X	CR	E	KL	LB	--	TRIM	3x14x19	2.045 (4)	185	16.645 €	
DF140BTGL	<b>Nuevo</b>	L	DBW	E	KL	LB	--	TRIM	3x14x19	2.045 (4)	188	17.300 €
DF140BZGL	<b>Nuevo</b>	L	DBW	E	KL	LB	--	TRIM	3x14x19	2.045 (4)	188	17.900 €
DF140BTGX	<b>Nuevo</b>	X	DBW	E	KL	LB	--	TRIM	3x14x19	2.045 (4)	192	17.650 €
DF140BZGX	<b>Nuevo</b>	X	DBW	E	KL	LB	--	TRIM	3x14x19	2.045 (4)	192	18.245 €
DF150ATL	L	CR	E	KL	LB	--	TRIM	3x16x18 <sup>1</sup> / <sub>2</sub>	2.867 (4)	235	16.160 €	
DF150AZL	L	CR	E	KL	LB	--	TRIM	3x16x18 <sup>1</sup> / <sub>2</sub>	2.867 (4)	235	16.595 €	
DF150ATX	X	CR	E	KL	LB	--	TRIM	3x16x18 <sup>1</sup> / <sub>2</sub>	2.867 (4)	240	16.495 €	
DF150AZX	X	CR	E	KL	LB	--	TRIM	3x16x18 <sup>1</sup> / <sub>2</sub>	2.867 (4)	240	16.930 €	
DF150APL	L	DBW	E	KL	LB	SSR	TRIM	3x16x18 <sup>1</sup> / <sub>2</sub>	2.867 (4)	236	18.340 €	
DF150APX	X	DBW	E	KL	LB	SSR	TRIM	3x16x18 <sup>1</sup> / <sub>2</sub>	2.867 (4)	241	18.680 €	

## TARIFA FUERABORDA SUZUKI 2020/2021

MODELO	EJE	MANDO	ARRANQUE	KEYLESS START SYSTEM (KL)	LEAN BURN (LB)	ROTACIÓN SELECTIVA (SSR) / Dual Prop (DP)	POWER TRIM	HÉLICE STD	C.C. / (CILINDROS)	PESO* (KG)	PVP (IVA NO incluido)
DF175ATL	L	CR	E	KL	LB	--	TRIM	3x16x18½	2,867 (4)	235	17.800 €
DF175AZL	L	CR	E	KL	LB	--	TRIM	3x16x18½	2,867 (4)	235	18.250 €
DF175ATX	X	CR	E	KL	LB	--	TRIM	3x16x18½	2,867 (4)	240	18.150 €
DF175AZX	X	CR	E	KL	LB	--	TRIM	3x16x18½	2,867 (4)	240	18.600 €
DF175APL	L	DBW	E	KL	LB	SSR	TRIM	3x16x18½	2,867 (4)	236	19.650 €
DF175APX	X	DBW	E	KL	LB	SSR	TRIM	3x16x18½	2,867 (4)	241	19.900 €
DF200ATX	X	CR	E	KL	LB	--	TRIM	3x16x20	2,867 (4)	240	19.000 €
DF200AZX	X	CR	E	KL	LB	--	TRIM	3x16x20	2,867 (4)	240	19.400 €
DF200APX	X	DBW	E	KL	LB	SSR	TRIM	3x16x20	2,867 (4)	241	21.000 €
DF225TX	X	CR	E	--	--	--	TRIM	3x16x20	3,614 (V6)	275	21.150 €
DF225ZX	X	CR	E	--	--	--	TRIM	3x16x20	3,614 (V6)	275	21.600 €
DF250TX	X	CR	E	--	--	--	TRIM	3x16x20	3,614 (V6)	275	22.750 €
DF250ZX	X	CR	E	--	--	--	TRIM	3x16x20	3,614 (V6)	275	23.200 €
DF250TXX	XX	CR	E	--	--	--	TRIM	3x16x20	3,614 (V6)	284	23.300 €
DF250APX	X	DBW	E	KL	LB	SSR	TRIM	3x16x20	4,028 (V6)	290	26.200 €
DF250APXX	XX	DBW	E	KL	LB	SSR	TRIM	3x16x20	4,028 (V6)	299	26.400 €
DF300APX	X	DBW	E	KL	LB	SSR	TRIM	3x16x20	4,028 (V6)	290	27.500 €
DF300APXX	XX	DBW	E	KL	LB	SSR	TRIM	3x16x20	4,028 (V6)	299	27.700 €
DF300BTX	X	DBW	E	KL	LB	DP	TRIM	3x15½x21	4,390 (V6)	330	30.750 €
DF300BTXX	XX	DBW	E	KL	LB	DP	TRIM	3x15½x21	4,390 (V6)	339	31.250 €
DF350ATX	X	DBW	E	KL	LB	DP	TRIM	3x15½x22,5	4,390 (V6)	330	34.000 €
DF350ATXX	XX	DBW	E	KL	LB	DP	TRIM	3x15½x22,5	4,390 (V6)	339	34.500 €

\* Peso neto, incluyendo cable de batería (no incluye hélice ni aceite del motor)

## INFORMACIÓN TÉCNICA Y TECNOLOGÍA SUZUKI

<b>ARRANQUE</b>	M MANUAL / E ELÉCTRICO / M/E MANUAL Y ELÉCTRICO / KL KEYLESS START SYSTEM	
<b>MANDO</b>	MANDO MECÁNICO P MANDO POPERO / CR CONTROL REMOTO (mando lateral estándar) MANDO ELECTRÓNICO CR - ELECTRÓNICO (Drive by Wire) - CONTROL DE PRECISIÓN SUZUKI	
<b>EJE</b>	S EJE CORTO (381 mm) / L EJE LARGO (508 mm) / X EJE EXTRA LARGO (635 mm) / XX EJE ULTRA LARGO (762 mm)	
<b>OTROS SISTEMAS SUZUKI</b>	LB LEAN BURN  / SSR SUZUKI SELECTIVE ROTATION  DP DUAL PROP 	
<b>ALIMENTACIÓN</b>	CARBURACIÓN: MOD, DF2,5S - DF9,9AR / INYECCIÓN EFI: DESDE DF15A - DF350A	
<b>HÉLICES</b>	HÉLICE ALUMINIO: Desde DF2,5S a DF140B / HÉLICE ACERO INOX: Desde DF150A a DF350A: ver pasos HÉLICE STD. Para pasos especiales indicar la hélice que sea requerida: Modelos DF150A-DF175A disponibles 17"-27" - Modelos DF200A-DF300A disponibles 16"-27,5" - DF350A disponibles 19½" - 31½"  (En todos los casos de montajes dobles de los modelos DF115 y DF140 las hélices son de acero inox)	
<b>DEPÓSITO COMBUSTIBLE</b>	DF2,5S: INTEGRADO 0,9 L    DF4A/5A/6A: INTEGRADO 1 L    DF8A - DF20A: BIDÓN 12 L    DF25A-DF70A: BIDÓN 25 L	

MÁS INFORMACIÓN GENERAL Y DE LOS SISTEMAS EXCLUSIVOS SUZUKI EN CATÁLOGO SUZUKI 2021



## EQUIPACIÓN ESTÁNDAR

### MODELOS CON MANDO MECÁNICO

Mando lateral estándar  
(DF15AR - DF115A)



Mando lateral empotrado Deluxe  
(opcional desde DF115A)



Mando consola individual o doble  
(desde DF115A)



Panel de llave simple  
o doble (parejas)



Tacómetro RPM



Reloj Trim



### CONTROL MECÁNICO

Montaje motor	DF40A-DF100		DF115A-DF250T	
	Simple	Simple	Simple	Doble
Mando	Lateral	Lateral o consola	Lateral o consola	Consola doble
Panel de llaves	-	Simple	Simple	Panel doble
Relojes	Tacómetro	Tacómetro	Tacómetro	Tacómetro
	Trim	Trim	Trim	Trim

### MODELOS CON MANDO ELECTRÓNICO (DRIVE BY WIRE)

Mando lateral



Mando consola individual  
o doble (parejas)



Panel de control individual  
o doble (parejas)



Reloj Multifunción  
MFG (Multifunction Gauge)



### CONTROL ELECTRÓNICO

Montaje motor	DF115BG-DF140BG y DF150AP-DF350A			
	Simple	Doble	Triple	Cuádruple
Mando	Lateral	Consola doble	Consola doble	Consola doble
Panel de llaves	Simple	Panel doble	Panel doble	Panel doble
Relojes	MFG	2 MFG	3 MFG	4 MFG

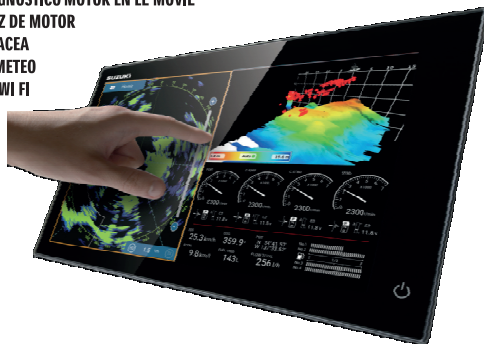
## ACCESORIOS DE NAVEGACION DE SUZUKI

### SMD - SUZUKI MULTIFUNCTION DISPLAY

#### SUZUKI MULTI-FUNCTION DISPLAY 9" - 7" - 12" - 16"

#### SUZUKI & FURUNO, la combinación innovadora

SUZUKI APP DIAGNÓSTICO MOTOR EN EL MÓVIL  
SUZUKI INTERFAZ DE MOTOR  
SUZUKI MODO CACEA  
CONEXIÓN APP METEO  
RADAR ANTENA WI FI  
CHART PLOTTER  
FISH FINDER



SMD 7"  
PVP 2.080€



SMD 9"  
PVP 2.535€



SMD 12"  
PVP 3.225€



SMD 16"  
PVP 4.830€



Los PVPs reflejados en esta tarifa son precios SIN IVA

PORTES INCLUIDOS HASTA CONCESIONARIO SUZUKI (EN PENÍNSULA Y BALEARES)

TARIFA EN VIGOR DESDE EL 1 DE NOVIEMBRE 2020

MOVILMOTORS se reserva el derecho de modificar precios y/o equipación sin previo aviso

SELLO SERVICIO OFICIAL SUZUKI

